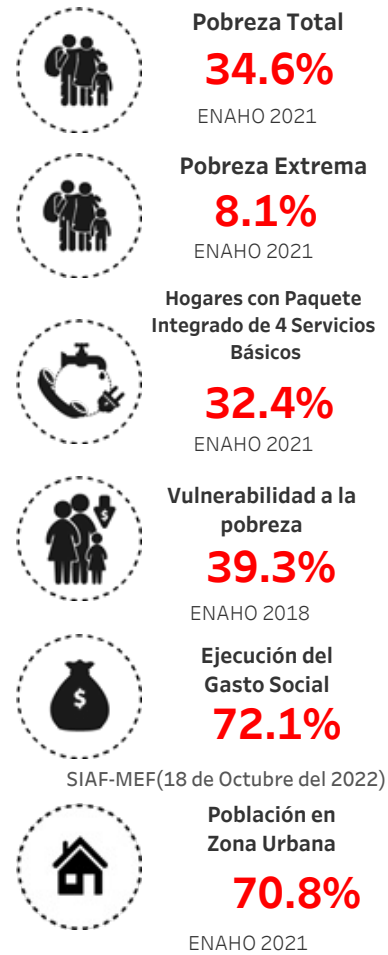
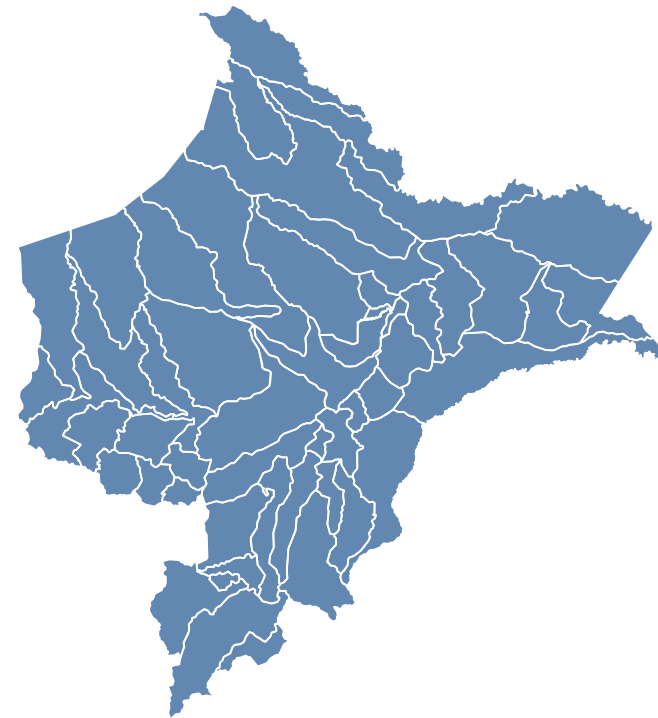


DESCRIPCION DEL DEPARTAMENTO

El departamento de Loreto cuenta con 883,510 habitantes, de los cuales 57,328 son niños y niñas menores de 3 años, 52,035 son adultos mayores de 65 años de edad y 70,394 son personas con alguna discapacidad.

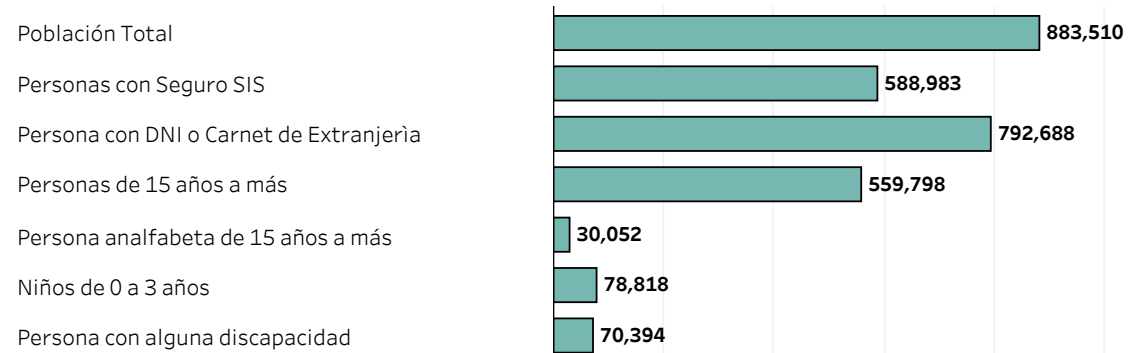


Información General

Nº de Distritos	53
Nº de CCPP Rurales	2,281
Nº de CCPP Urbanos	94
Nº de IPRES	460
Nº de II.EE.	5,228

© 2022 Mapbox © OpenStreetMap

En el departamento, la población de niños de 0 a 4 años alcanza los 100,960 habitantes, mientras que las personas de 15 años a más llega a 559,798 habitantes, en ese mismo grupo la población analfabeta llega a 30,052 habitantes.



Fuente: INEI - CENSO 2017

INDICADORES EMBLEMATICOS

La tendencia histórica de los indicadores emblemáticos, trazadores de la política al 2021, muestran que en el departamento de Loreto la desnutrición crónica en menores de 5 años aumentó en 3.7% y la anemia en niños y niñas de 6 a 35 meses, disminuyó en 4.4%, entre los años 2018 y 2021.

INDICADORES	2012	2013	2014	2015	2016	2017	2018	2019	2020	2021
Incidencia de pobreza monetaria total	41.8%	37.4%	35.2%	35.0%	34.2%	35.3%	32.7%	32.2%	33.1%	34.6%
Incidencia de pobreza monetaria extrema	13.4%	8.3%	6.2%	7.4%	9.5%	8.5%	8.2%	7.0%	6.9%	8.1%
Proporción de menor de 5 años con Desnutrición Crónica (OMS)	29.7%	25.6%	23.7%	23.2%	23.6%	23.8%	20.0%	23.7%	25.2%	23.6%
Porcentaje de Asistencia de niños y niñas de 3-5 años a EBR	58.7%	70.4%	72.4%	79.2%	79.7%	82.3%	85.4%	83.6%	65.9%	72.5%
Porcentaje de Anemia en niños de 6 a 35 meses	57.3%	57.4%	59.2%	55.6%	60.7%	61.5%	57.4%	53.0%	50.5%	51.7%
Porcentaje de Anemia en adolescentes entre 15 y 19 años	31.8%	30.4%	34.4%	35.6%	32.0%	36.8%	39.0%	36.6%	26.8%	33.6%
Porcentaje de Hogares con acceso a 4 Servicios Básicos	30.4%	33.3%	32.3%	33.2%	36.8%	36.1%	36.7%	39.6%	41.9%	32.4%

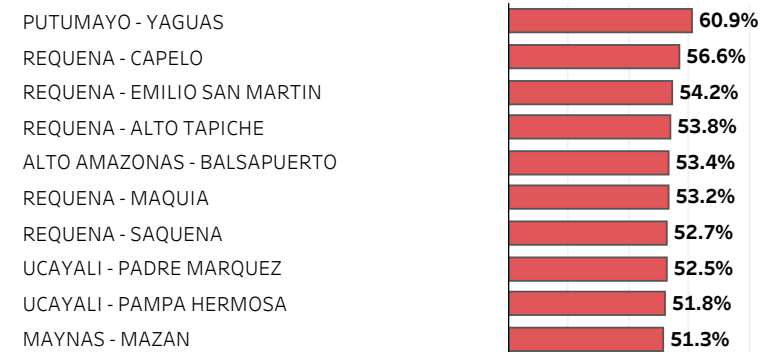
Fuente: INEI - ENDES 2021 Y ENAHO 2021

Nota: El semáforo es la comparación entre el año actual y anterior. (2021 Vs 2020)

POBREZA DISTRITAL

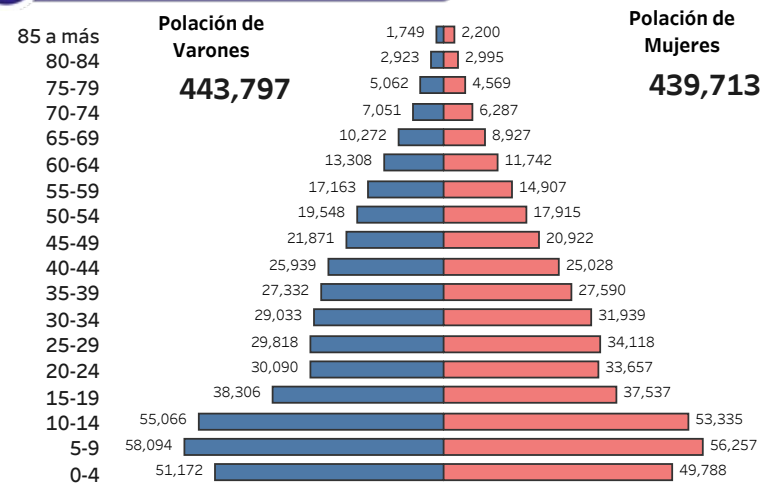
La determinación de la pobreza distrital permite a la región priorizar distritos con mayores brechas. Así, En el departamento de Loreto, se muestra los 10 distritos más pobres, entre ellos el distrito de Yaguas en la provincia de Putumayo tiene el valor más alto con 60.9%.

PROVINCIA - DISTRITO



Fuente: Mapa de Pobreza 2018

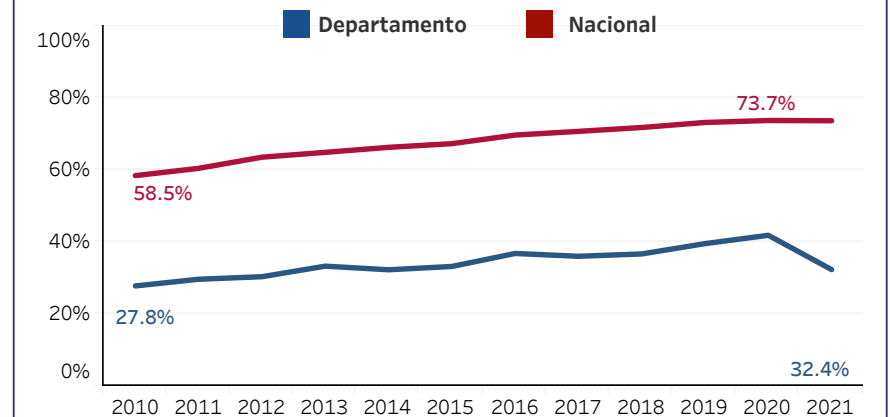
PIRAMIDE POBLACIONAL



Fuente: INEI - CENSO 2017

HOGARES CON PAQUETE DE SERVICIOS

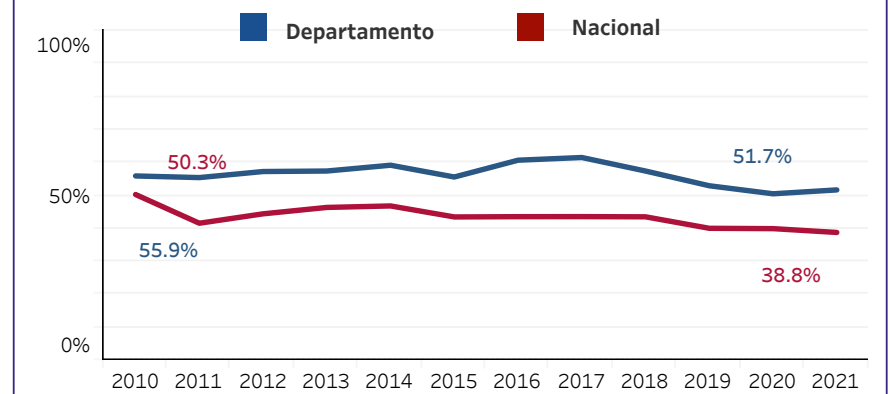
El paquete de servicios básicos (agua, saneamiento, electricidad y telefonía) en el hogar alcanzó una cobertura del 73.8% a nivel nacional y 41.9% en el departamento de Amazonas.



Fuente: INEI - ENAHO 2010 - 2021

ANEMIA EN MENORES DE 35 MESES

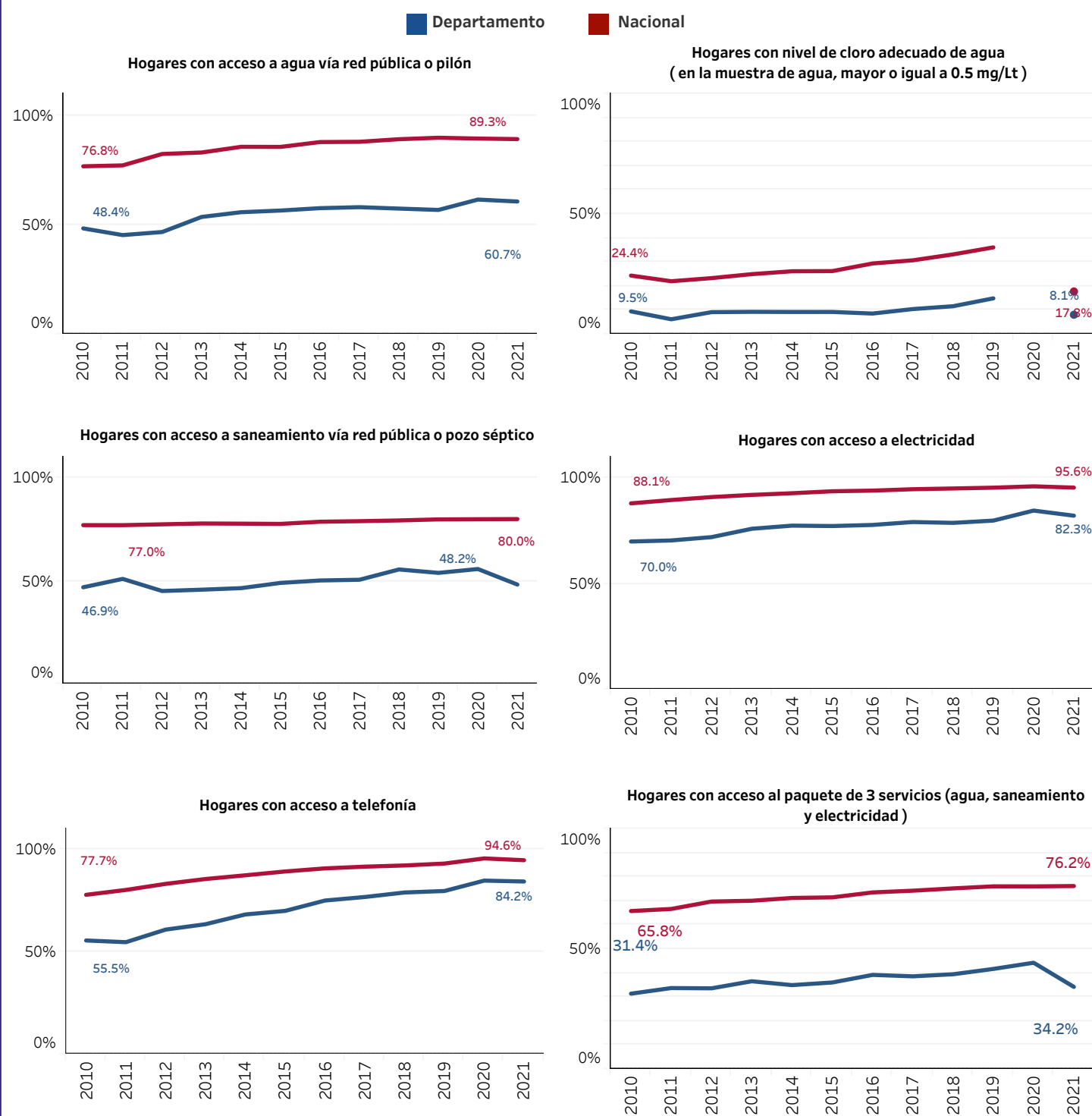
En el departamento de Loreto, el 53.0% de niños y niñas entre 6 y 35 meses de edad tiene anemia, valor por encima del promedio nacional 40.1%, al 2019.



Fuente: INEI - ENDES 2021

ACCESO A SERVICIOS BÁSICOS

Al 2019, la tendencia de los valores de indicadores de hogares con acceso a servicios básico se encuentran por debajo de los promedios nacionales.



Fuente: INEI - ENAHO 2010 - 2021

IDENTIFICACIÓN Y PROTECCIÓN

Para el último año, ambos indicadores de identificación aumentaron.

INDICACIÓN	2012	2013	2014	2015	2016	2017	2018	2019	2020	2021
% de Niños menores de 1 año registrados en la Municipalidad o RENIEC (ENDES)	69.3%	79.8%	69.1%	64.2%	63.2%	75.9%	78.8%	81.3%	61.4%	61.2%
% de personas mayores a 18 con DNI (ENAO)	91.5%	94.8%	96.2%	96.1%	97.0%	97.0%	97.9%	97.9%	98.5%	98.6%

Fuente: INEI - ENAHO 2011 - 2021 / ENDES 2011 - 2021

Ambos indicadores de protección del departamento, aumentaron en el último año.

PROTECCIÓN	2011	2012	2013	2014	2015	2016	2017	2018	2019	2020	2021
% de Adultos mayores de 65 con algún seguro de salud	73.0%	59.3%	68.2%	76.6%	77.1%	84.6%	85.0%	88.4%	89.7%	87.0%	92.2%
% de personas con algún seguro de salud	81.4%	66.3%	74.1%	79.4%	80.1%	83.9%	83.8%	84.3%	86.7%	84.9%	88.1%

Fuente: INEI - ENAHO 2011 - 2021

VIOLENCIA FAMILIAR

INDICADORES	2012	2013	2014	2015	2016	2017	2018	2019	2020	2021
Castigo físico como forma de corregir a sus hijos por el padre y madre	51.3%	46.7%	49.7%	41.7%	42.5%	38.0%	23.8%	33.2%	30.5%	29.2%
Violencia contra la mujer, ejercida por su pareja en los últimos 12 m.	27.0%	24.1%	17.4%	11.9%	12.6%	13.3%	16.4%	15.2%	12.7%	10.3%

Fuente: INEI - ENDES 2011 - 2021

PROGRAMAS SOCIALES

PROGRAMA	SERVICIO	diciembre 2019	diciembre 2020	diciembre 2021	julio 2022	agosto 2022	septiembre 2022
Programa Nacional CUNA MAS	Distritos Cuna Mas	43	44	44	45	45	45
	Familias atendidas en el SAF	8,910	9,463	9,338	9,326	9,340	9,331
	Niños y niñas atendidos en el SCD	1,894	1,956	1,941	1,950	1,951	1,950
Juntos	Distritos Juntos	52	52	53	53	53	53
	Hogares Abonados	56,263	59,842	51,939	50,586	51,769	51,769
	Hogares Afiliados	63,332	60,632	59,624	58,436	58,493	58,493
QaliWarma	Distritos QaliWarma	53	53	53	53	53	53
	Instituciones Educativas	4,430	4,419	4,398	4,398	4,398	4,398
	Niños y Niñas atendidos	280,094	283,132	262,234	262,234	262,234	262,234
FONCODES	Distritos Foncodes	29	31	37	40	41	41
	Hogares Haku Wiñay - Proy. Culminados	13,000	13,000	14,840	20,700	20,700	21,140
	Hogares Haku Wiñay - Proy. en Ejec.	8,753	8,753	16,526	10,666	11,362	10,922
PENSIÓN65	Distritos Pension65	53	53	53	53	53	53
	Usuarios Pension65	22,440	22,609	27,058	28,828	29,550	29,550
	Distritos Pais	21	21	22	22	21	20
PAIS	Atenciones realizadas a través de los Tambos	9,993	7,103	7,727	8,487	8,506	10,889
	Beneficiarios atendidos a través de los Tambos	5,138	4,233	4,254	4,483	4,959	6,117
	Tambos prestando servicios	32	31	34	34	30	30
contigo	Distritos Contigo	88	46	47	47	47	47
	Usuarios Contigo	2,546	2,312	2,302	2,369	2,431	2,431

Fuente: INFOMIDIS

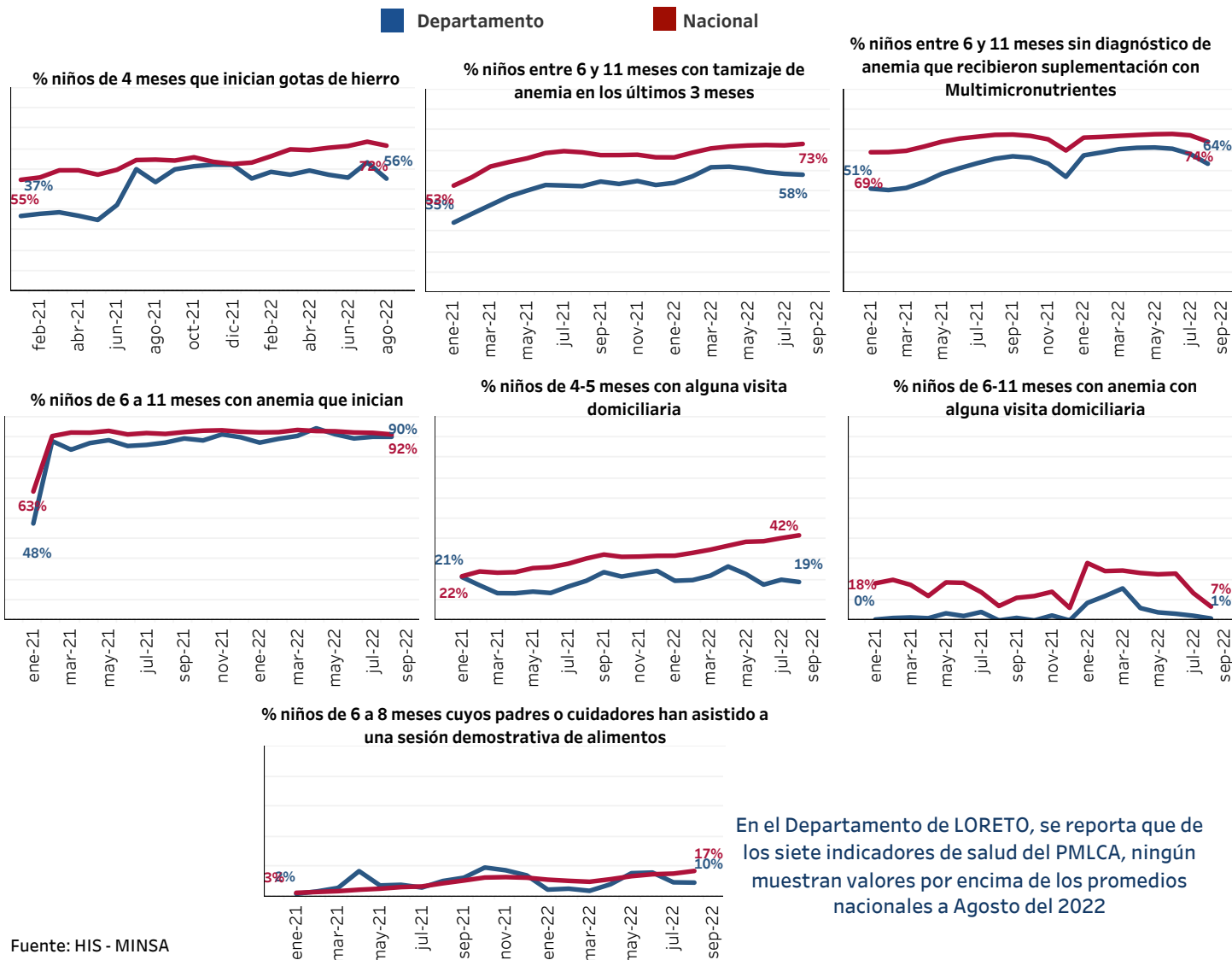
INDICADORES DE SALUD

En el departamento, entre el 2018 y 2019, 6 de los 7 indicadores de salud disminuyeron, de los cuales llama la atención la disminución en 48.7 puntos porcentuales de la proporción de menores de 36 meses con controles CRED completo para su edad.

INFANTES Y GESTANTES	2012	2013	2014	2015	2016	2017	2018	2019	2020	2021
Proporción de menores de 36 meses con controles de crecimiento y desarrollo (CRED) para su edad	41.4%	41.6%	44.0%	47.4%	53.8%	12.3%	10.1%	11.0%	10.0%	4.9%
Proporción de menores de 6 meses con lactancia exclusiva	76.7%	85.5%	80.8%	78.8%	85.3%	72.4%	89.4%	81.1%	78.5%	80.3%
Proporción de menores de 36 meses con vacunas básicas completas para su edad	62.2%	60.1%	50.3%	58.5%	60.3%	58.7%	66.9%	68.6%	56.4%	54.1%
Proporción de nacidos en los últimos 5 años anteriores a la encuesta con bajo peso al nacer (<2.5 kg.)	13.1%	12.1%	10.5%	10.1%	10.9%	12.5%	11.0%	10.3%	10.0%	8.4%
Proporción de niñas y niños de 6 a 35 meses que consumieron suplemento de hierro en los últimos siete días	17.5%	19.3%	30.2%	26.6%	26.8%	26.9%	35.1%	34.3%	28.1%	31.1%
Proporción de parto institucional del último nacimiento en los 5 años antes de la encuesta	60.4%	65.6%	65.6%	64.1%	70.2%	66.6%	73.7%	71.8%	76.0%	77.8%
Proporción de gestantes con al menos 1 Control Pre-Natal en 1er Trimestre	68.7%	67.7%	74.1%	71.7%	73.1%	72.4%	77.7%	73.9%	77.6%	73.6%

Fuente: INEI - ENDES 2011 - 2021

PLAN MULTISECTORIAL DE LUCHA CONTRA LA ANEMIA



En el Departamento de LORETO, se reporta que de los siete indicadores de salud del PMLCA, ningún muestran valores por encima de los promedios nacionales a Agosto del 2022

Fuente: HIS - MINSA

INDICADORES DE EDUCACION

En el Departamento de LORETO, se reporta que, de los seis indicadores de Cobertura de Educación, solo uno incrementó o mantuvo con respecto a los años 2019 y 2020.

INDICADORES	2011	2012	2013	2014	2015	2016	2017	2018	2019	2020	2021
Porcentaje de Asistencia de niños y niñas de 3-5 años a EBR	59.8%	58.7%	70.4%	72.4%	79.2%	79.7%	82.3%	85.4%	83.6%	65.9%	72.5%
Tasa Neta de asistencia de niños y niñas de 6-11 años a Ed. Primaria	85.8%	86.7%	93.0%	93.6%	92.6%	92.6%	90.8%	94.2%	94.2%	81.0%	91.8%
Tasa Neta de asistencia de niños y niñas de 12-17 años a Ed. Secundaria	50.7%	51.8%	58.4%	64.5%	64.1%	66.6%	70.0%	70.3%	71.1%	60.3%	66.2%
Tasa Neta de asistencia de jóvenes de 17-24 años a algún nivel de Ed. Superior	13.6%	19.2%	18.8%	22.4%	19.0%	19.5%	22.4%	21.9%	20.2%	16.9%	19.3%
% de Jóvenes de 18-25 con secundaria completa	53.7%	57.4%	58.5%	62.9%	58.0%	54.8%	59.0%	58.5%	61.2%	63.0%	59.1%

Fuente: INEI - ENAHO 2010 - 2021

Acceso a Servicios en Instituciones Educativas

Total de Instituciones Educativas
5,334

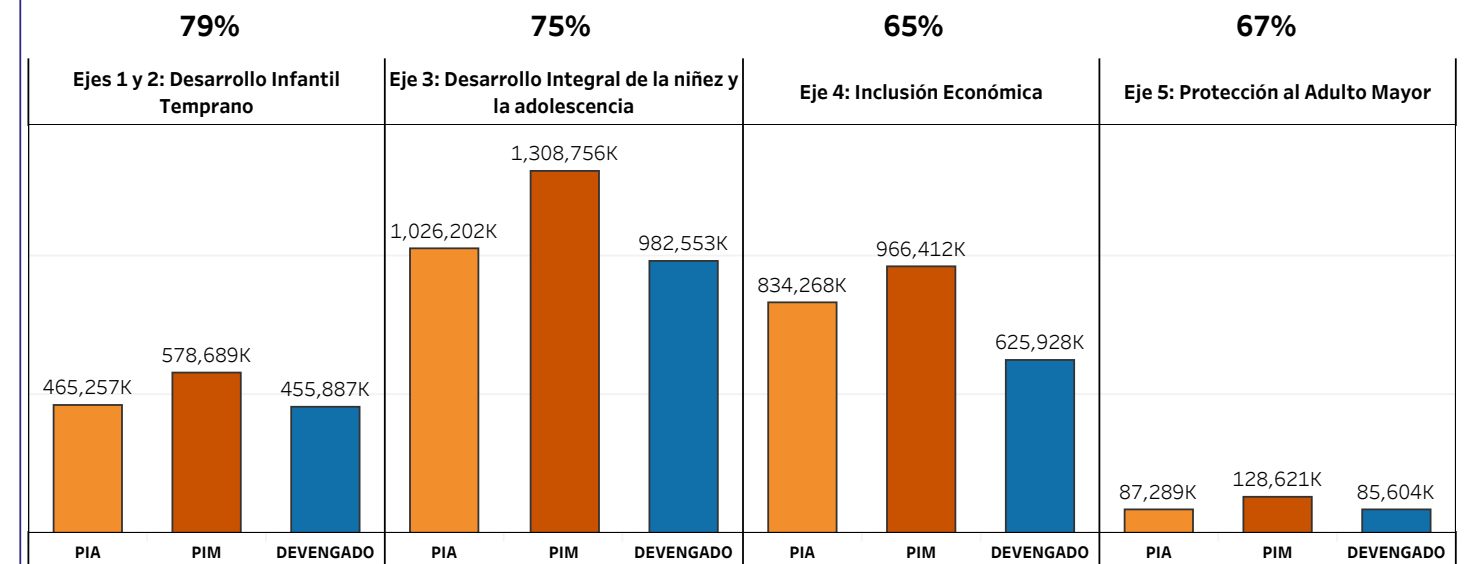
Agua Vía Red Pública o Pílon	513	9.62%
Saneamiento Vía Red Pública	561	10.52%
Electricidad	1,918	35.96%
Internet	537	10.07%
Paquete Integrado de Servicios	272	5.10%

Fuentes: Censo Escolar 2020 - MINEDU

El paquete integrado comprende los servicios de Agua, Saneamiento, Electricidad e Internet.

EJECUCIÓN DEL GASTO SOCIAL

A nivel de los cinco ejes estratégicos de Incluir para Crecer, la ejecución presupuestal varía entre 65% y 79%



Fuente: SIAF - MEF (Datos actualizado a 18 de Octubre del 2022)

PRODUCTORES AGROPECUARIOS

Persona que toma las decisiones sobre el uso de recursos y ejerce el control de la administración de las operaciones de la unidad agropecuaria.

TOTAL DE PRODUCTORES
133,996

TIPOLOGIA DE AGRICULTURA FAMILIAR (AF)

% Agricultura Familiar Consolidada	4.5%
% Agricultura Familiar Intermedia	22.3%
% Agricultura Familiar de Subsistencia	171.9%
% Agricultura No Familiar	1.3%

SERVICIOS DE EXTENSION

% Asesoría Empresarial	0.4%
% Asistencia Técnica	1.6%
% Capacitación	4.6%

Fuente: CENSO NACIONAL AGROPECUARIO 2012 - INEI

DATOS DE LA SUPERFICIE AGRARIA

SUPERFICIE AGRICOLA (Hectáreas)
491,872

NUMERO DE PARCELAS
198,778

Fuente: CENSO NACIONAL AGROPECUARIO 2012 - INEI

SERVICIOS DE CAPACITACION

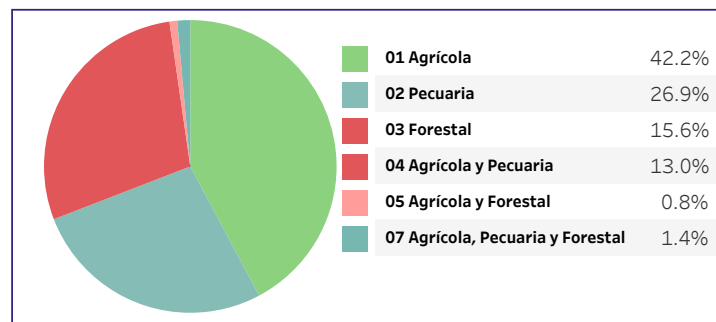
CAPACITACION.- Proceso de educación no formal y de comunicación sobre actividades productivas, de manera socializada, entregados por profesionales agrarios. Un productor puede recibir más de una capacitación.

Se han beneficiado 2,968 Productores bajo el servicio de capacitación

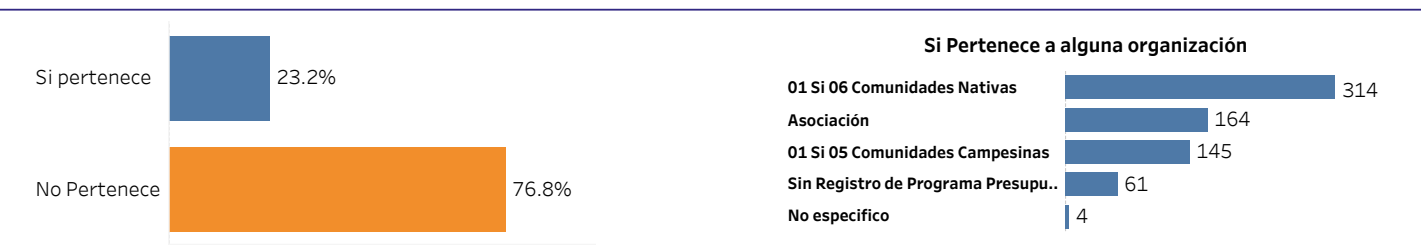
POR GRUPOS DE EDAD SEGUN SEXO

0 - 19 años	20	27
20 - 34 años	442	392
35 - 49 años	641	411
50 - 64 años	546	233
65 años a más	183	57
Sin registro de edad	7	9

SEGUN TIPOLOGIA



SEGUN PERTENECE A UNA ORGANIZACION



Se han entregado 4,006 servicios de capacitación

SEGUN PROGRAMA PRESUPUESTAL

PP 0121 - Mejora de la articulación de los pequeños productores agropecuarios al mercado	1,099
PP 0039 - Mejora de la sanidad animal	957
PP 0130 - Competitividad y aprovechamiento sostenible de los recursos forestales y de fauna silvestre	677
PP 0040 - Mantenimiento y mejora de la sanidad vegetal	472
PP 0041 - Mejora de la inocuidad agroalimentaria	432
PP 0089 - Reducción de la degradación de los suelos agrarios	343
PP 0121 - Mejora de la articulación de los pequeños productores agropecuarios al mercado	26

SEGUN DEPENDENCIA DEL MIDAGRI

15 Servicio Nacional de Sanidad Agraria	1,861
03 P.E.B. Río Putumayo	1,784
16 Instituto Nacional de Innovación Agraria	337
12 Programa de Compensaciones para la Competitividad	21
18 Sierra y Selva Exportadora	2
11 Programa de Desarrollo Productivo Agrario Rural	1

Fuente: PADRON DE PRODUCTORES AGRARIOS BENEFICIADOS CON SERVICIOS DE ASISTENCIA TECNICA - MIDAGRI al 1er Semestre 2021

SERVICIOS DE ASISTENCIA TECNICA

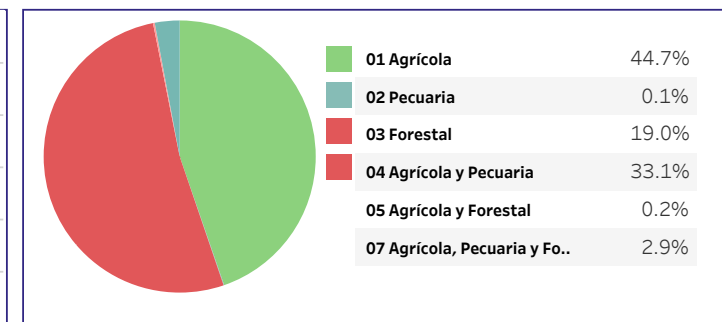
ASISTENCIA TECNICA.- Visitas de asesoramiento entregados por profesionales agrarios, Un productor puede recibir más de una visita.

Se han beneficiado 1,436 Productores con el servicio de asistencia técnica

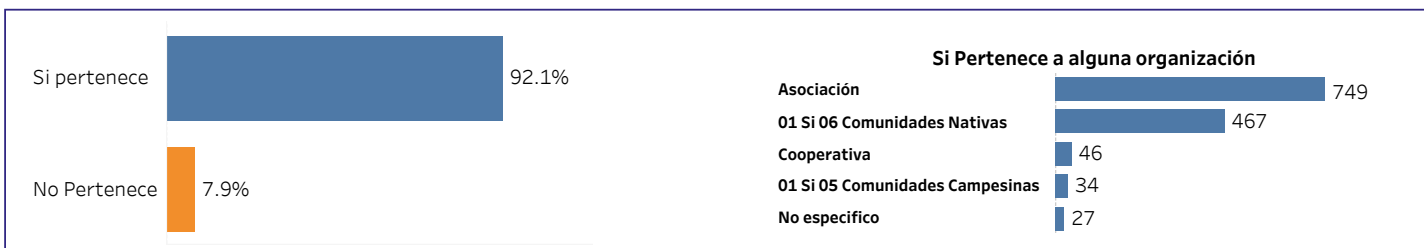
POR GRUPOS DE EDAD SEGUN SEXO

0 - 19 años	6	3
20 - 34 años	190	87
35 - 49 años	224	89
50 - 64 años	149	41
65 años a más	27	4
Sin registro de edad	449	167

SEGUN TIPOLOGIA



SEGUN PERTENECE A UNA ORGANIZACION



Se han entregado 2,452 servicios de asistencia técnica

SEGUN PROGRAMA PRESUPUESTAL

PP 0121 - Mejora de la articulación de los pequeños productores agropecuarios al mercado	1,382
Sin Registro de Programa Presupuestal	451
PP 0130 - Competitividad y aprovechamiento sostenible de los recursos forestales y de fauna silvestre	441
PP 0089 - Reducción de la degradación de los suelos agrarios	178

SEGUN DEPENDENCIA DEL MIDAGRI

03 P.E.B. Río Putumayo	1,803
19 Dirección Gral. Agrícola	451
18 Sierra y Selva Exportadora	197
16 Instituto Nacional de Innovación Agraria	1

Fuente: PADRON DE PRODUCTORES AGRARIOS BENEFICIADOS CON SERVICIOS DE ASISTENCIA TECNICA - MIDAGRI al 1er Semestre 2021

REPORTE REGIONAL DE INDICADORES SOCIALES DEL DEPARTAMENTO DE LORETO



PERÚ

Ministerio de Desarrollo e Inclusión Social



COBERTURA DE PPSS - DISTRITAL

Provincia	Distrito	CUNA MAS		CONTIGO	FONCODES		JUNTOS		PAIS			PENSION	QALIWARMA	
		Fam. Atend. en el SAF	Niños y Niñas Atend. en el SCD	Nº de Usuarios	Hogares Haku Wiñay (Proy. culminados)	Hogares Haku Wiñay (Proy. en Ejecución)	Nº de Hogares Abonados	Nº de Hogares Afiliados	Atenciones a traves de los Tambos	Atendidos en los Tambos	Nº de Tambos prestando servicios	Nº de usuarios	Nº de IIEE atendidas	Nº de niños y niñas atendidos
ALTO AMAZONAS	BALSAPUERTO	599		69	1,201	420	2,236	2,538	942	363	1	369	207	9,250
	JEBEROS	200		1	400	0	498	534				157	31	2,050
	LAGUNAS	260		10	380	0	1,433	1,568				875	93	4,550
	SANTA CRUZ			4	0	440	502	542				234	51	1,509
	TENIENTE CESAR LOPEZ ROJAS	241		21	361	0	650	765				287	45	1,883
	YURIMAGUAS	200	80	249	770	0	6,475	7,078				3,226	226	19,948
DATEM DEL MARAÑON	ANDOAS	170			1,967	400	1,366	1,515	510	205	1	179	137	7,079
	BARRANCA	234		23	400	0	1,490	1,735				581	97	7,156
	CAHUAPANAS	349		2	702	400	1,010	1,077				137	91	4,213
	MANSERICHE	539	60	65	1,462	343	1,109	1,260	167	121	1	550	87	4,544
	MORONA	230		27	400	400	1,017	1,137				153	120	4,193
	PASTAZA	349		1	400	400	893	1,012	234	198	1	242	110	3,765
	LORETO	NAUTA	150	138	76	1,980	0	2,233	2,618	262	123	1	1,714	170
	PARINARI	150		31	1,175	0	716	784	46	25	1	308	60	2,447
	TIGRE	149		4	2,000	0	993	1,104	1,107	678	3	377	77	3,617
	TROMPETEROS	346		17	1,295	0	774	873	68	54	1	225	78	4,799
	URARINAS	300		22	1,184	1,255	1,443	1,679				471	143	5,941
MARISCAL RAMON CASTILLA	PEBAS	144		57	0	428	1,095	1,255	775	571	2	645	91	4,430
	RAMON CASTILLA	140	86	89			2,032	2,407				1,002	124	8,216
	SAN PABLO	156		83			931	1,074				427	76	3,564
	YAVARI	370		47	380	0	479	574	673	350	2	348	64	4,045
MAYNAS	ALTO NANAY	110		21	0	400	328	383	297	223	1	214	28	839
	BELEN	300	124	204			115	152	379	74	1	1,976	118	11,696
	FERNANDO LORES	110	99	43	400	0	1,441	1,666	46	44	1	1,013	187	5,154
	INDIANA	202	90	60	0	400	1,134	1,281				768	100	3,160
	IQUITOS		327	146	0	400	56	70				859	111	27,877
	LAS AMAZONAS	200		44	0	908	896	1,005				546	103	2,448
	MAZAN	340	86	49	800	0	1,317	1,704	167	119	1	832	133	4,682
	NAPO	280		63	800	400	1,342	1,519	594	438	3	633	154	5,962
	PUNCHANA	380	90	211			345	424				2,158	133	13,297
	SAN JUAN BAUTISTA		497	378			3,021	3,626				1,434	190	23,219
	TORRES CAUSANA	297		31	743	400	528	697	127	101	1	195	40	2,569
PUTUMAYO	PUTUMAYO	172		11			288	309	480	243	2	190	30	1,274
	ROSA PANDURO						44	49				23	10	157
	TENIENTE MANUEL CLAVERO				400	0	229	273	547	255	2	140	41	847
	YAGUAS	60					185	198	296	152	2	55	22	491
REQUENA	ALTO TAPICHE			1			146	156				59	18	384
	CAPELO	171		26	0	350	334	353				173	20	910
	EMILIO SAN MARTIN	140		4	0	400	698	733				400	54	2,200
	JENARO HERRERA	200		24	240	0	439	522				269	23	1,230
	MAQUIA	251		4	300	0	864	930				481	79	3,074
	PUINAHUA	100		1	400	0	641	674	458	453	1	248	37	1,816
	REQUENA			81			2,244	2,417				1,128	106	9,085
	SAQUENA	100		14	200	0	355	382				197	32	940
	SOPLIN	40					76	81				10	12	177
	TAPICHE			2			88	97				41	10	265
	YAQUERANA			2	0	346	391	397	331	169	1	88	30	1,106
UCAYALI	CONTAMANA	175	137	82			1,313	1,410				1,293	151	8,474
	INAHUAYA	76			0	370	143	162				110	11	413
	PADRE MARQUEZ			5	0	862	443	516				195	42	1,784
	PAMPA HERMOSA	169		19	400	400	778	865				312	50	2,122
	SARAYACU	182		3	0	800	1,314	1,395				637	107	4,826
	VARGAS GUERRA		136	4			858	918				366	38	2,263

Fuente: INFOMIDIS - Setiembre 2022